

Technical-Data-Sheet

SMHF

Boîte de jonction thermorétractable

pour câbles de télécommunications

Pour connecter ou dériver des câbles de télécommunications avec une isolation en PVC ou PE et un écran (par ex. A-2YF(L)2Y, A-02YSF(L)2Y, A-PWE2Y, A-PM, A-PM2Y, A-PMbc). Pour connecteurs courant faible.

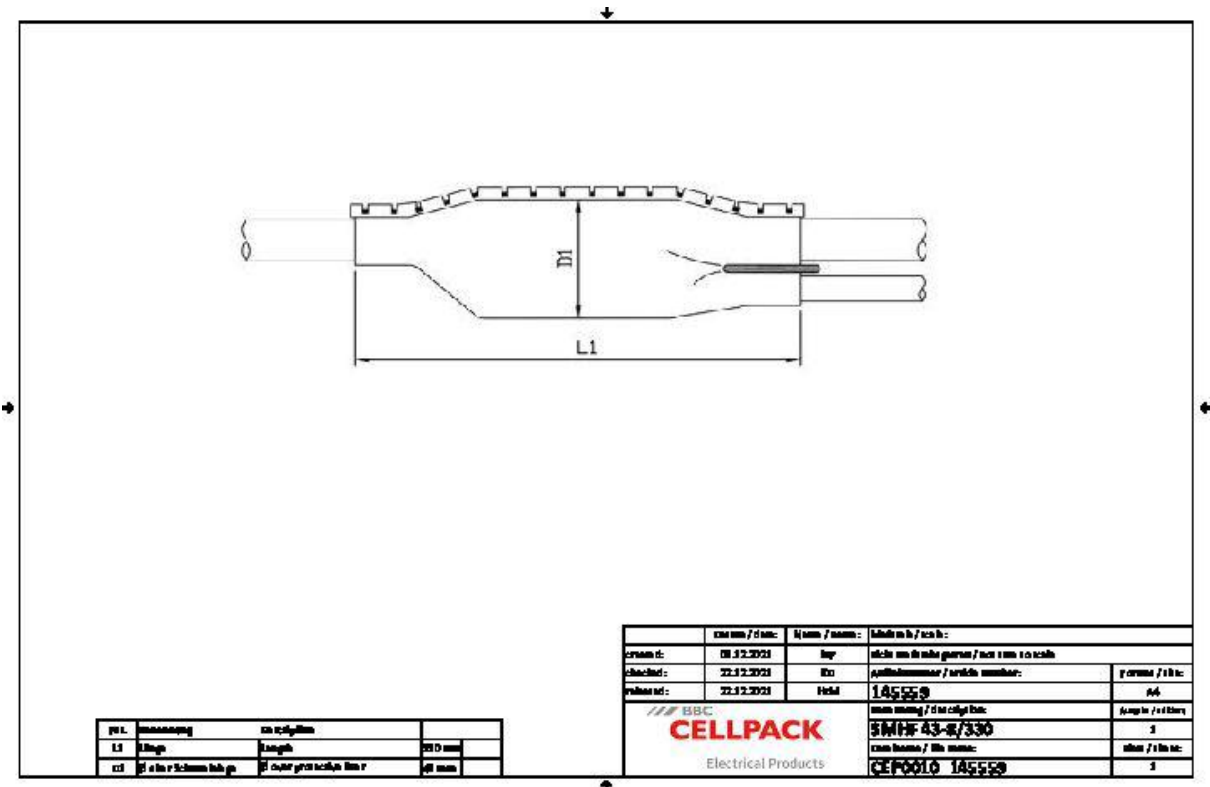


Description du produit

Nom de l'article	SMHF 43-8/330
Numéro de matériau	145559
Caractéristiques	Dimensions compactes
	Convient à des câbles coupés ou non
	Démontable (pour réparation ou modification du branchement)
	Résistant aux influences chimiques
	Résistant aux terres alcalines
	Stabilisé contre les rayons UV
	Exempt de substances qui peuvent gêner les opérations de peinture
	Sans halogènes
	Étanche et protégé contre l'humidité
	Application
Extérieur	
Milieu souterrain	
Eau	
Accessoire en option	Conduits d'installation
	Conduits
	Set de montage MSFA (un set de montage MSFA est nécessaire pour chaque dérivation)
	Connecteurs courant faible AVS (voir Connectique)

Technical-Data-Sheet

Données techniques



POI	Installation	en câblage	
L1	Longueur	330 mm	
D1	Ø de la r-Schirmhülle	Ø de la gaine protectrice	43 mm

code mm / d mm:	03.12.2021	type	colonne de montage / avec 1 mm de scale
date de:	22.12.2021	Ex	Application / article number:
reference:	22.12.2021	field	145559
BBC		Electrical Products	
CELLPACK		SMH 43-R/330	
		CEP010 14559	

Longueur L1	330 mm
Diameter D1 over protective liner	43 mm
Diameter cable min	8 mm
Diameter cable max	35 mm
Telecommunication cable spliced with wire connector Number of wire pairs 0,4 mm max	30 Pièces
Telecommunication cable spliced with wire connector Number of wire pairs 0,6 mm max	20 Pièces
Telecommunication cable spliced with wire connector Number of wire pairs 0,8 mm max	10 Pièces
Telecommunication cable spliced with conductor connecting blocks Number of wire pairs 0,4 mm max	40 Pièces
Telecommunication cable spliced with conductor connecting blocks Number of wire pairs 0,6 mm max	30 Pièces
Telecommunication cable spliced with conductor connecting blocks Number of wire pairs 0,8 mm max	20 Pièces

Technical-Data-Sheet

Données logistiques

Volume de livraison	Manchon fendu thermorétractable
	Rail de fermeture flexible
	Insert de protection
	Agent siccatif
	Connexion de continuité d'écran avec bornes de raccordement
	Feuille pare-flammes
	Ruban d'isolation PVC
	Lingette de nettoyage
	Toile émeri
	Instructions de montage
Conservation textes supplémentaires	Stockage illimité
Numéro de tarif douanier	39173900

EAN-UPC	4010311005386			
Quantité de base	1	1	200	
Base unité de mesure	Pièce	Pièce	Pièce	
Quantité alternative	1	1	1	
Alternative unité de mesure	Pièce	Sachet1	Pal. EU	
Longueur	348	348	1200	
Largeur	220	220	800	
Hauteur	32	32	1130	
Dimension unité	Millimètre	Millimètre	Millimètre	
Volume	2.45	2.45	1084.8	
Volume unité	Décimètres cubes	Décimètres cubes	Décimètres cubes	
Poids brut	0.306	0.306	90.2	
Poids net	0.306	0.306	61.2	
Poids unité	Kilogramme	Kilogramme	Kilogramme	